

 Sanitary Equipment

ПАСПОРТ И ГАРАНТИЙНЫЙ ТАЛОН

ПАСПОРТ

Благодарим Вас за интерес к нашей продукции!

Смесители для кухни TM FLOE предназначены для смешивания, пуска, остановки и регулирования объема и температуры пропускаемой через них воды. Смесители имеют настольное крепление, состоящее из резьбового штуцера, вкручиваемого в нижнюю часть корпуса смесителя, эластичных прокладок и комбинированной пластиковой гайки с металлической резьбовой вставкой. Подсоединение смесителя к водопроводу осуществляется при помощи входящей в комплект смесителя гибкой подводки длиной 40 см с гайкой 1/2".

Полный набор входящих в состав смесителей деталей отображен на соответствующих схемах Устройства смесителей.

Порядок установки отображен на схемах Монтажа.

Наиболее важные размеры указаны на Габаритных схемах смесителей.

Кухонные смесители FLOE модельного ряда FK234 комплектуются жесткими трубчатыми изливом (модели FK234-*U) или высококачественными гибкими изливом разных оттенков (последняя буква в артикуле смесителя соответствует коду цвета силиконовой оболочки гибкого излива).

Отличительной особенностью конструкции смесителей данного модельного ряда является трехслойная конструкция корпуса с применением пищевых полимеров. Это сделано для предотвращения контакта смешиваемой воды со свинцом и цинком, которые присутствуют в обычных смесителях из цинковых сплавов и латуни.

В смесителях FK234 вода контактирует только с нетоксичным пищевым пластиком внутри корпуса смесителя, а также с нержавеющей сталью в излив. Трехслойная конструкция корпуса состоит из:

1

декоративного наружного слоя из металлического сплава с никель-хромовым покрытием, устойчивым к загрязнениям, легким в уходе, надолго сохраняющим внешний вид смесителя

2

внутреннего пористого слоя из гранул, обладающих термоизолирующими свойствами, предотвращающими как нагрев поверхности смесителя от горячей воды, так и образование конденсата на ней от холодной воды

3

внутреннего корпуса из пищевых полимеров, который устойчив к вымыванию и не выделяет никаких вредных элементов в воду



Технические характеристики смесителей FLOE:

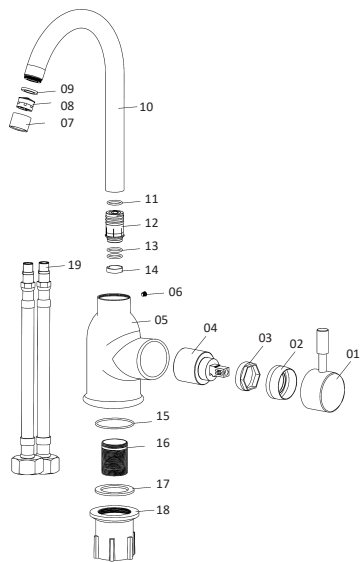
Материал корпуса	металлический сплав
Минимальное давление	0,1 МПа
Рабочее давление	0,1-0,6 МПа
Максимальное давление*	1 МПа
Рекомендованная температура горячей воды	не более 60° C
Максимально допустимая температура горячей воды	80° C
Расход воды при давлении 0,3 МПа	не менее 0,2 л/с

*При давлении в водопроводе более 0,6 МПа необходимо установить редуктор давления. Недопустима разница давления между контурами горячей и холодной воды. Для выравнивания давления необходимо установить редуктор давления на каждом контуре.

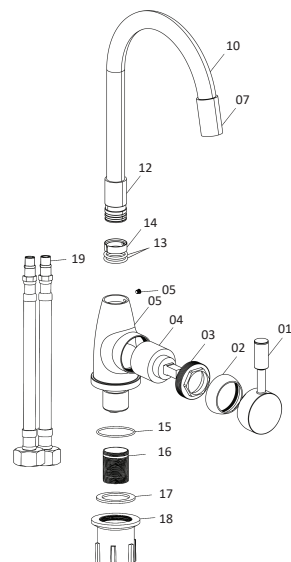
Эксплуатация, установка и хранение смесителя в условиях заморозки воды запрещается.

Схемы устройства

Смесители с жестким изливом

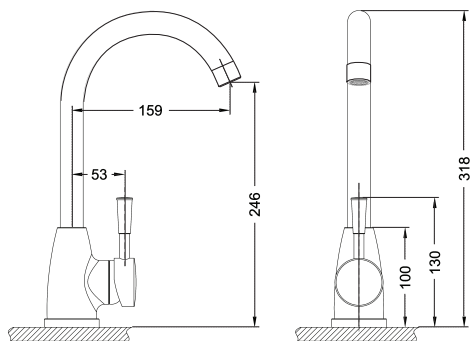


Смесители с гибким изливом



Габаритные схемы

Размеры смесителей с жестким изливом



Размеры смесителей с гибким изливом

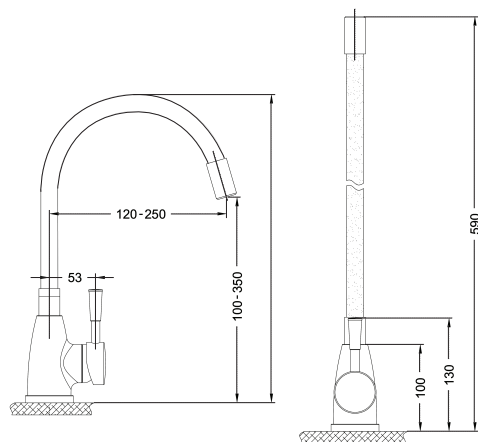
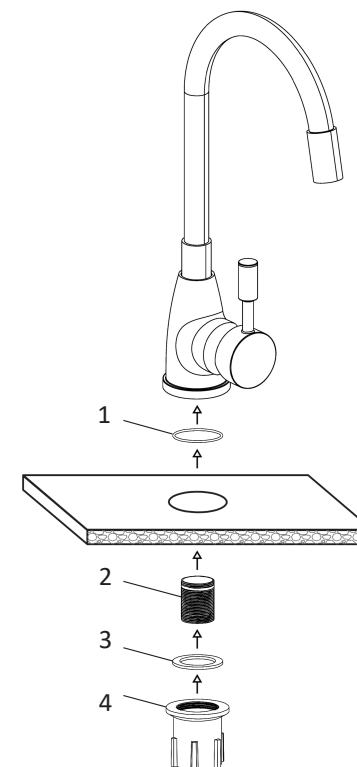


Схема монтажа

Монтаж смесителя к столешнице или мойке



ГАРАНТИЙНЫЙ ТАЛОН

1. Сроки гарантии:

1.1 Гарантийный срок эксплуатации смесителей составляет 36 месяцев, при условии установки квалифицированным персоналом и использования по назначению.

1.2 При установке в общественных местах срок гарантии составляет 12 месяцев.

1.3 Полный период гарантии 36 месяцев (12 месяцев при установке в общественных местах) распространяется на корпус.

1.4 На комплектующие, подвергающиеся механическому износу и воздействию в процессе установки / эксплуатации, распространяется ограниченный гарантийный срок 2 месяца: картриджи, изливы, ручки смесителя.

1.5 Следующие детали считаются расходными материалами и не подлежат замене по гарантии: аэраторы, подводка, прокладки и втулки.

1.6 Гарантия также не распространяется на гальваническое никель-хромовое покрытие.

2. Условия возврата и замены по гарантии:

2.1 К возврату принимаются смесители, не имеющие следов эксплуатации, комплектные, в неповрежденной упаковке.

2.2 Смесители со следами эксплуатации принимаются по гарантии к замене на новый только в случае разрушения корпуса.

2.3 По ограниченной гарантии 2 месяца производится замена только вышедших из строя комплектующих при отсутствии на них следов механического воздействия: картриджи, изливы, ручки смесителя. Повреждение гальванического никель-хромового покрытия на комплектующих не может служить основанием для их замены.

2.4 Расходные материалы не подлежат замене, если смеситель имеет механические повреждения.

3. Условия отказа в ремонте или замене по гарантии:

3.1 Отсутствие фильтров очистки воды не менее 100 мкм. в неповрежденной упаковке.

3.2 Отсутствие в системе водоснабжения редуктора при значительном различии давлений холодной и горячей воды (более 30 %).

3.3 Повреждения, возникшие в результате некачественной установки, разборки или переделки неуполномоченными лицами с использованием неоригинальных запасных частей.

3.4 Установка смесителя в непромытую от песка, стальных стружек и пр. систему.

3.5 Наличие царапин, трещин и аналогичных механических внешних повреждений, возникших вследствие несоблюдения рекомендаций по монтажу и эксплуатации.

3.6 Повреждения, возникшие вследствие образования известкового налета или попадания инородных предметов внутрь смесителя.

3.7 Использование средств по уходу, содержащих агрессивные химические вещества (кислоты, ацетон, щелочи, хлорид аммония), абразивных веществ, а также моющих средств, не рекомендованных для ухода за смесителями.

3.8 Естественный износ изделия и его составных частей.

3.9 Использование неоригинальных запасных частей и комплектующих.

3.10 Использование смесителя не по его функциональному назначению.

3.11 Неполная комплектация смесителя при предъявлении его по гарантии.

4. Запрещается:

Пользоваться при очистке смесителя травящими химическими средствами (кислоты, щелочь, ацетон, хлорид аммония и т.п.), а также порошками и пастами грубозернистой структуры, которые могут привести к царапинам на поверхности вашего смесителя.

Покрyтия могут повредить и очень слабые растворы, т.к. при испарении водной составляющей таких растворов, на плохо промытой поверхности остаются активные вещества, и их концентрация увеличивается.

Гарантийные обязательства действительны только при правильно заполненном гарантийном талоне, с указанием наименования изделия, его артикула и даты продажи, при наличии печати и подписи продавца, а также подписи покупателя.

ГАРАНТИЙНЫЙ ТАЛОН

Наименование:

Артикул:

Печать и подпись продавца:

Претензий к внешнему виду и комплектности изделия не имею,
с условиями гарантии ознакомлен

Подпись покупателя:

Дата продажи: